

# Colloque Européen

des acteurs et des décideurs de la lutte contre l'ambroisie

2008

de la connaissance à l'action

Camille Rieux

Atmo Rhône Alpes



# Cartographie de l'ambroisie

## 1<sup>ère</sup> étape vers la modélisation pollinique

### Contexte

La modélisation de la concentration en pollen implique de disposer d'une cartographie de l'ambroisie

### Objectif

- Développement d'une approche géostatistique basée sur les inventaires botaniques
- Test sur un ensemble restreint de données

Colloque Ambroisie 2008

21 novembre 2008  
2008

### Atmo Rhône Alpes

Siège social

44, avenue Marcellin Berthelot

38100 GRENOBLE

Tél: 04 38 49 92 20

Fax: 04 38 49 08 80

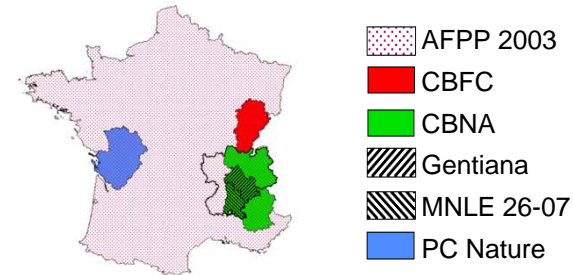
[www.atmo-rhonealpes.org](http://www.atmo-rhonealpes.org)

**Atmo-RhôneAlpes**  
Groupement d'Intérêt Economique d'Associations  
Agréées pour la Surveillance de la Qualité de l'Air

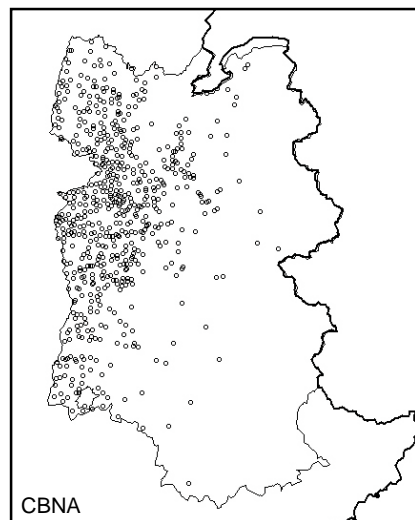
# Approche basée sur les inventaires

## Inventaires botaniques

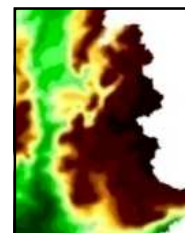
- 6 organismes
- 2003 - 2007
- > 4500 signalements géoréférencés



## Exploitation des données : 2 analyses préalables



densité de signalements



e.g. altitude

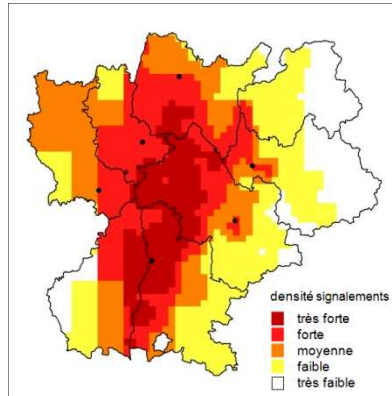


probabilité de présence en ft :

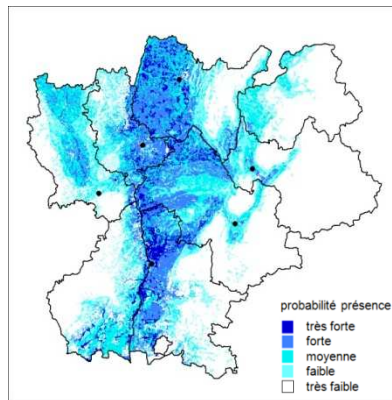
- altitude
- occupation des sols (CLC 2000)

# Cartographie de l'ambroisie

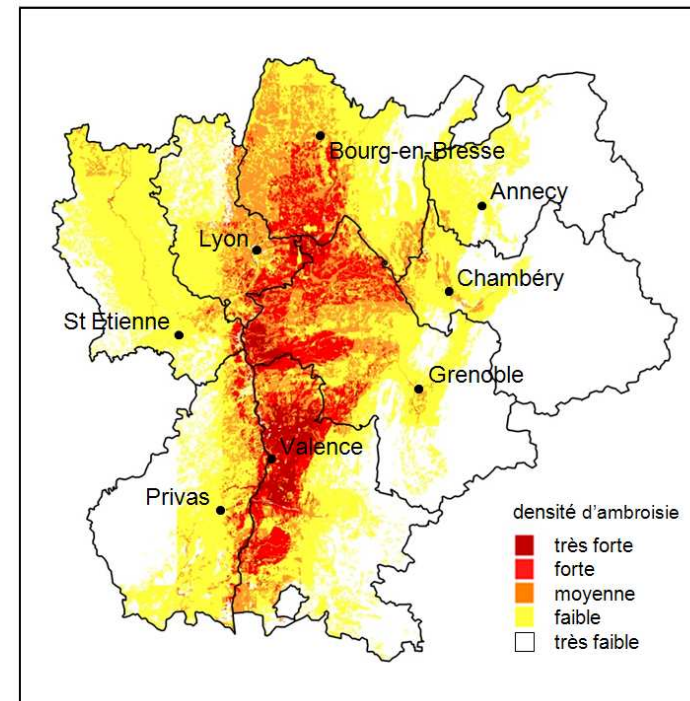
densité de signalements



probabilité de présence  
en fonction de la classe CLC et de l'altitude



cartographie de la présence probable d'ambroisie



# Conclusion

- La cartographie de répartition de l'ambroisie constitue :
  - le premier maillon de la chaîne de modélisation
  - un outil de gestion du territoire (identification des zones à risque...)
- Ces résultats sont préliminaires
  - approche purement géostatistique → pertinence en terme d'écologie et de biologie ?
  - actualisation BDD
  - extension BDD à autres territoires (CBMC, CBNA, CBNBP)
  - utilisation de critères supplémentaires pour définir probabilité de présence (données d'occupation des sols agricoles, de cartes de climat...)